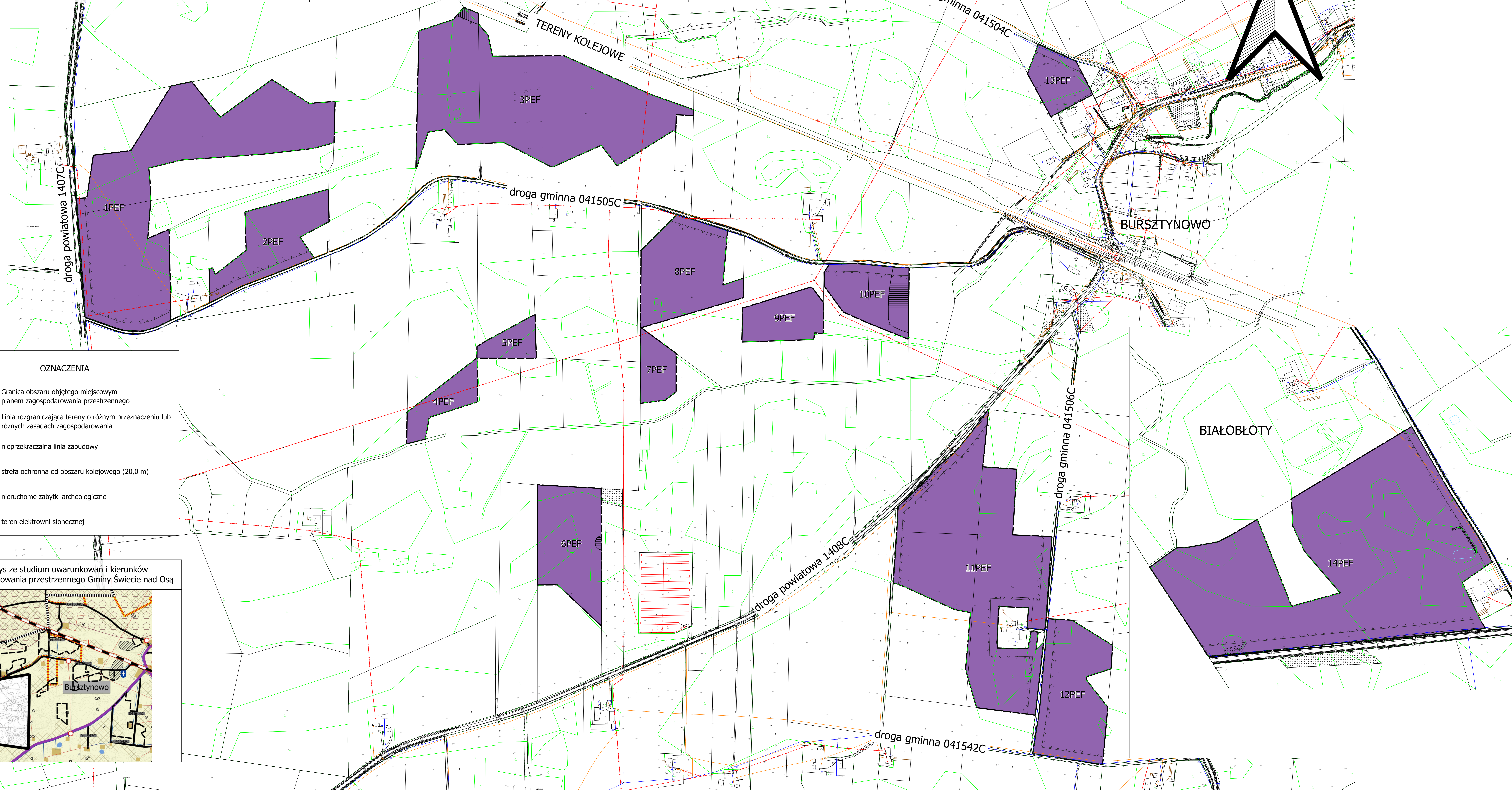
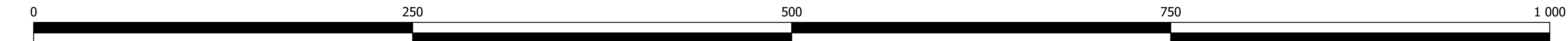


MIEJSCOWY PLAN ZAGOSPODAROWANIA PRZESTRZENNEGO DLA WYBRANYCH OBSZARÓW W OBRĘBACH LINOWO,
BURSZTYNOWO, BIAŁOBLÓTY, GMINA ŚWIECIE NAD OSĄ.

1:2 000

ZAŁĄCZNIK NR 1 DO UCHWAŁY NR
RADY GMINY ŚWIECIE NAD OSĄ Z DNIA

UKŁAD WSPÓŁRZĘDNYCH - ETFR2000/CS92
POCHODZENIE ZASOBU GEODEZYJNEGO:
- POWIAT GRUDZIĄDZKI



OZNACZENIA

- Granica obszaru objętego miejscowym planem zagospodarowania przestrzennego
- Linia rozgraniczająca tereny o różnym przeznaczeniu lub różnych zasadach zagospodarowania
- nieprzekraczalna linia zabudowy
- ▨ strefa ochronna od obszaru kolejowego (20,0 m)
- ▨ nieruchome zabytki archeologiczne
- PEF teren elektrowni słonecznej

Wyrys ze studium uwarunkowań i kierunków zagospodarowania przestrzennego Gminy Świecie nad Osą